

BALI 4.8

DESIGN
YOUR ESCAPE



CATANA Group

BALI 4.8

REVOLUTION

INCOMPARABLE BECAUSE UNIQUE
Conceived by Olivier Poncin, the BALI 4.8 is the first model of a new generation of BALI Catamarans with a new design of her hulls with thin, straight bows and her new very elegant lines.

INNOVATION IS OUR DNA

In addition to the recognized innovations such as the rigid forward cockpit with lounge and sunbathing area; the new platform linking the two sugar scoops with a large bench seat and lockers; the large BALI door and sliding windows; and a panoramic relaxation area on the coachroof, the BALI 4.8 offers, as does the 5.4, new access to the forward cockpit by an interior door and to the cabins by panels opening onto the aft cockpit. A 6 cabin / 6 bathroom version is available, an unheard of layout for a 48 footer.

The BALI 4.8 inherits the construction quality, safety, and performance of the CATANA group's experience and know-how.



INCOMPARABLE PARCE QU'UNIQUE

Conçu par Olivier Poncin, le BALI 4.8 est le premier modèle de la nouvelle génération de catamarans BALI avec un tout nouveau design de ses coques aux étraves fines et droites et des nouvelles lignes très élégantes.

L'INNOVATION DANS SON ADN

En complément des innovations reconnues telles que le cockpit avant rigide avec espace lounge et bains de soleil, la nouvelle plateforme reliant les deux jupes arrières avec grande banquette et coffres, la grande porte BALI et les baies coulissantes, un espace de détente panoramique sur le roof, le BALI 4.8 propose, comme sur le 5.4, des nouveaux accès au cockpit avant par une porte intérieure et aux cabines arrières par des panneaux ouvrant sur le cockpit arrière, ainsi qu'une version 6 cabines / 6 salles d'eau : une proposition inédite sur un 48 pieds.

Le BALI 4.8 hérite et bénéficie naturellement de la qualité et des performances du groupe CATANA.



"We wanted to enjoy an unforgettable "girls only" holiday together: friends, mothers, daughters and grandmothers. All five of us are passionate about sailing and we love the sea. We rented a BALI 4.8 and it was wonderful. The cabins are all equipped with individual showers, there is a large kitchen, the front cockpit offers an incredible amount of space, not to mention the view and comfort of the flybridge... We let our imagination run wild: playing twister, doing yoga, and going diving ...The truth of the matter is that BALI not only offers its incredible opening door, but it also opens one's mind along with the chakras! One thing is certain: these moments will remain forever engraved in our memories." — ELISABETH, MARIE, LUNA, ADÈLE & KRISTEL.

«Nous voulions un séjour inoubliable entre amies, mères, filles et grand – mères. Nous sommes 5 femmes attirées et passionnées de voile et de mer. Nous avons loué un BALI 4.8 et ce fût merveilleux. Des cabines toutes équipées de douche individuelle, une vaste cuisine, le cockpit avant avec un espace incroyable, la vue et le confort du flybridge ... Nous avons laissé libre court à notre imagination : partie de twister, yoga, plongée... Après tout, BALI ce n'est pas uniquement l'ouverture de la porte BALI c'est aussi l'ouverture d'esprit et aux chakras. C'est sûr que ces moments resteront jamais graver dans nos mémoires.» — ELISABETH, MARIE, LUNA, ADÈLE ET KRISTEL.





BALI 4.8

UNLIMITED OPEN SPACE

WHEN THE INTERIOR BECOMES THE EXTERIOR

The BALI 4.8 has a fully open-air central nacelle accessible through a huge tilt-and-turn glass door at the rear and a door at the front, allowing you to switch from navigation to lounge mode in the blink of an eye. The large windows provide exceptional natural ventilation and panoramic views. The large, fully retractable galley window allows communication with the forward cockpit. A totally open space with a panoramic view of the sea!

QUAND L'INTÉRIEUR S'INVITE À L'EXTÉRIEUR

Pour passer en un clin d'oeil du mode navigation en mode Lounge : le BALI 4.8 dispose d'une nacelle centrale traversante entièrement décloisonnée accessible par une immense porte vitrée oscillo-basculante à l'arrière et par une porte à l'avant. D'une luminosité naturelle hors du commun, les larges baies vitrées assurent une ventilation naturelle et une vision panoramique exceptionnelles. La grande fenêtre de cuisine entièrement escamotable permet la communication avec le cockpit avant. Un espace totalement ouvert avec vue panoramique sur la mer !



BALI 4.8

COCOONING



A PRIVATE BOUDOIR

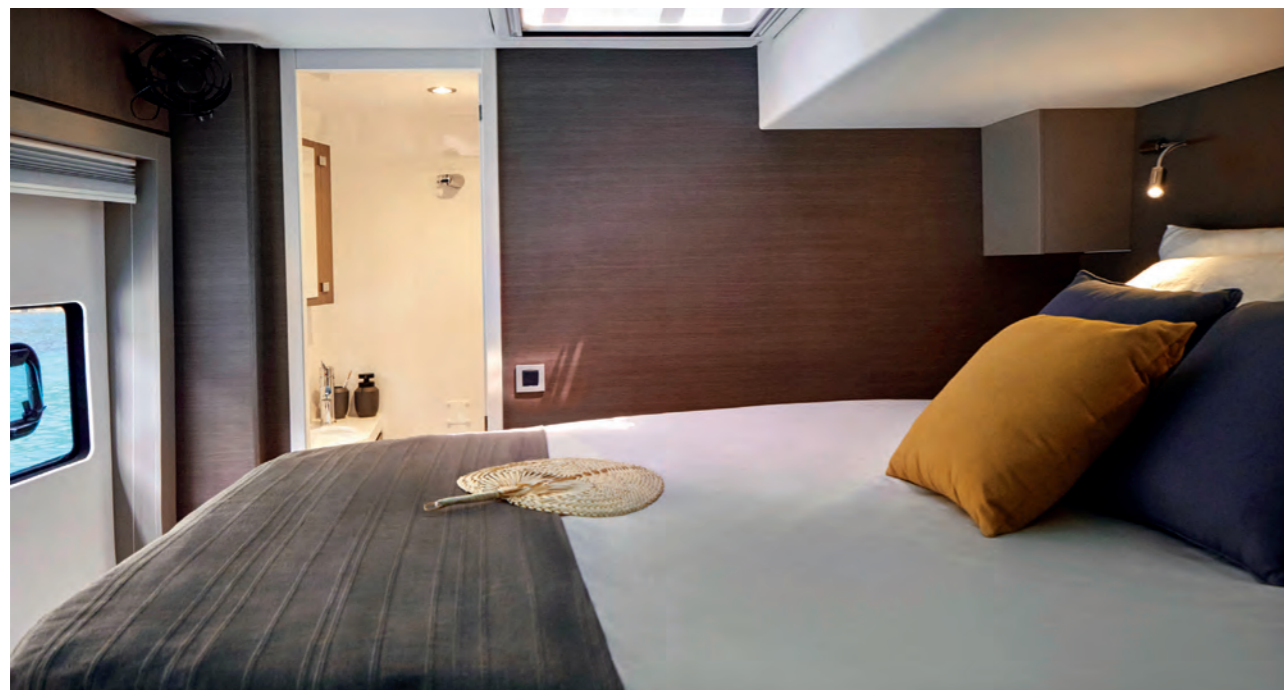
The cabins, where modernity and refinement go hand in hand, are designed for maximum comfort. Each cabin has a beautiful bathroom with toilet and shower. The rear or midship cabins have independent access through the aft cockpit.

The BALI 4.8 is the only catamaran in its class to offer 6 cabins and 6 bathrooms.

THÉÂTRE D'INTIMITÉ

Les cabines, où la modernité et le raffinement vont de pair, sont pensées pour le plus grand confort. Chaque cabine dispose d'une belle salle d'eau avec toilettes et douche. Les cabines arrières et centrales possèdent un accès indépendant via le cockpit.

Le BALI 4.8 est le seul catamaran de sa catégorie à proposer une version avec 6 cabines et 6 salles d'eau.



BALI 4.8 OPEN SPACE DESIGN





EVERYTHING YOU NEED AND MORE BESIDES

The best deck equipment and the finest rigging suppliers and manufacturers have brought BALI Catamarans innovative technologies to satisfy the most demanding of yachtsmen.

TOUS LES INDISPENSABLES ET PLUS ENCORE

BALI Catamarans propose les meilleurs équipementiers d'accastillage de pont et de gréement associés aux technologies innovantes afin de satisfaire les plus exigeants des plaisanciers.



01. 615 LITRE FRIDGE/FREEZER WITH ICE DISPENSER
COMBINÉ RÉFRIGÉRATEUR / CONGÉLATEUR DE 615 L AVEC DISTRIBUTEUR DE GLAÇONS

02. 360° HELM STATION VIEW WITH COMPOSITE STEERING WHEEL
VUE À 360° DEPUIS LE POSTE DE PILOTAGE AVEC BARRE À ROUE EN COMPOSITE

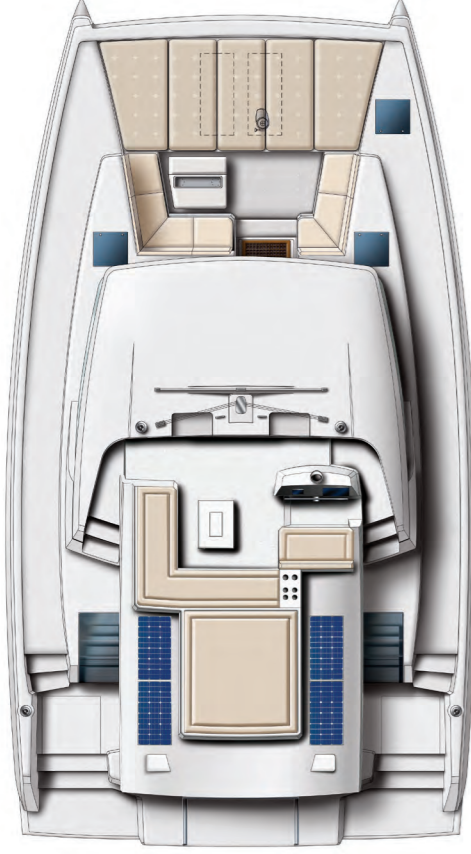
03. HUGE CHART TABLE FACING THE SEA WITH TILTING WINDOW AND WATERPROOF DOOR
VASTE TABLE À CARTE FACE À LA MER AVEC FENÊTRE BASCULANTE ET PORTE ÉTANCHE

04. COMPANIONWAY TILTING DOOR TO THE AFT CABINS
PORTE PAILLON DE DESCENTE AUX CABINES ARRIÈRES

05. FULLY EQUIPPED KITCHEN IN L
CUISINE EN L TOUT ÉQUIPÉE

BALI 4.8

JUST FOR YOU



DECK AND FLYBRIDGE

Pont et flybridge



COCKPIT AND SALOON

Cockpit & Salon



3 DOUBLE CABINS 3 HEADS VERSION

Version 3 cabines DOUBLES / 3 SDB



4 DOUBLE CABINS / 4 HEADS VERSION

Version 4 cabines DOUBLES / 4 SDB



4 CABINS (owner) / 4 HEADS VERSION

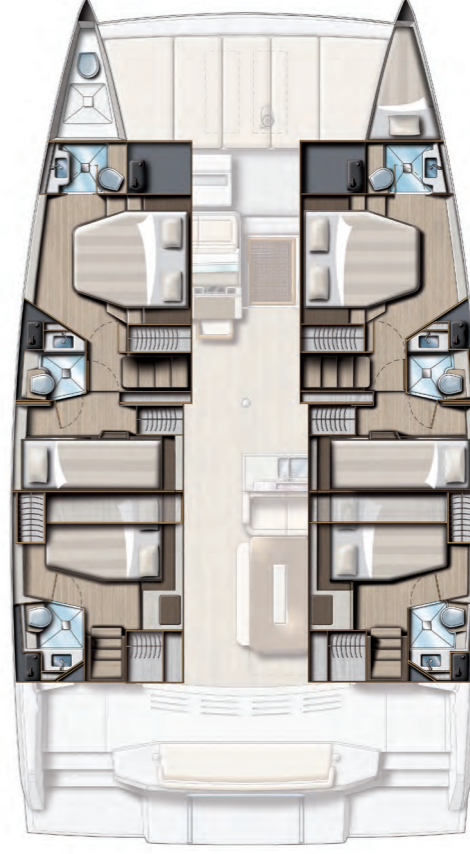
Version 4 cabines / 4 SDB (coque propriétaire)



5 CABINS (4 DOUBLE + 1 TWIN) /

5 HEADS VERSION Cockpit & Salon

Version 5 cabines (4 DOUBLES + 1 TWIN) / 5 SDB



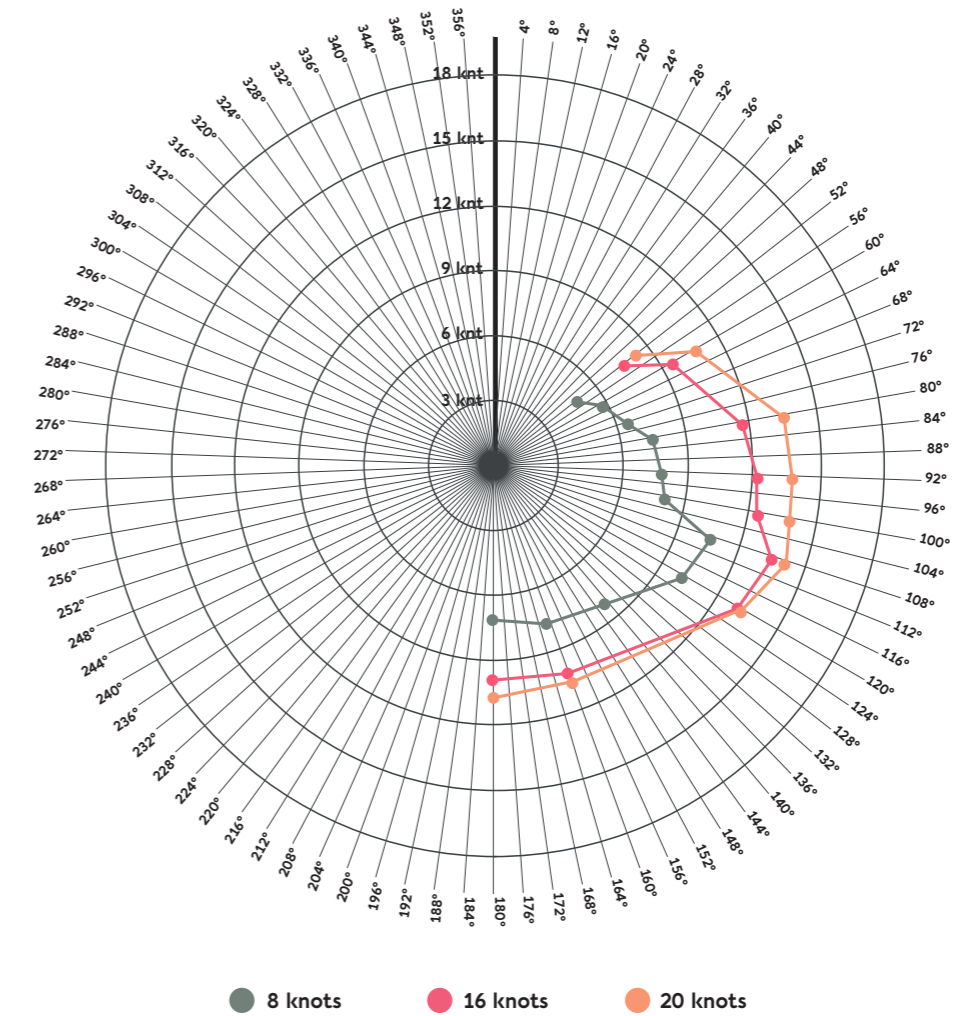
6 CABINS / 6 HEADS VERSION

Version 6 cabines / 6 SDB

BALI 4.8 EXCLUSIVE
6 cabins / 6 baths



BALI 4.8 PERFORMANCE



INDICATIVE DATA

These figures are based on comprehensive tests. However, it is important to note that certain factors may affect actual performance, including but not limited to:

- the load of the boat (full, etc.) ;
- the cleanliness of the hull ;
- sea and wind conditions.

INFORMATIONS DONNÉES À TITRE INDICATIF

Les informations que nous fournissons reposent sur des mesures sérieuses mais nous attirons l'attention sur l'importance de nombreux facteurs qui peuvent altérer ces performances. Les plus importants sont :

- la charge du bateau (plein, etc.)
- la propreté de la coque
- l'état de la mer (et du vent).

CONCEPTION	OLIVIER PONCIN	FLYBRIDGE	YES / OUI
NAVAL ARCHITECT / ARCHITECTE NAVAL	XAVIER FAÏ	FORWARD COCKPIT DOOR / PORTE DE COCKPIT AVANT	YES / OUI
OVERALL LENGTH (WITH BOW-SPRIT) / LONGUEUR HORS TOUT (AVEC BOUT-DEHORS)	14.92 M / 48' 11"	ENGINES POWER / MOTORISATION*	2x45 HP/CV UP TO / JUSQU'À 80 HP/CV
BEAM / LARGEUR HORS TOUT	7.88 M / 25' 10"	FUEL / CARBURANT*	UP TO / JUSQU'À 1 000 L / 265 US GAL
USABLE SURFACE / SURFACE UTILISABLE	101.8 M ² / 1,095 SQ FT	FRESH WATER / EAU DOUCE*	UP TO / JUSQU'À 1 120 L / 296 US GAL
DRAFT / TIRANT D'EAU	1.36 M / 4' 5"	REFRIGERATOR + FREEZER / RÉFRIGÉRATEUR + CONGÉLATEUR*	UP TO / JUSQU'À 615 L / 21.72 CU FT
EMPTY WEIGHT / POIDS À VIDE (APPROX)	14.88 T / 32,816 LBS	EC CERTIFICATION / CATÉGORIE CE	A:12 / B:14 / C:24 / D:40
STANDARD SAIL AREA / SURFACE DE VOILURE STANDARD	126 M ² / 1,356 SQ FT	*EQUIPMENT ACCORDING TO CHOSEN PACK AND OPTIONS / ÉQUIPEMENT SELON PACK ET OPTIONS CHOISIS	
UPWIND SAIL AREA / SURFACE DE VOILURE AU PRÈS (MAXI)	179 M ² / 1,926 SQ FT		



BALI
CATANAgroup

BALI CATAMARANS - CHANTIER CATANA
ZONE TECHNIQUE DU PORT
66140 CANET EN ROUSSILLON - FRANCE
info@catanagroup.com
www.BALI-catamarans.com